

белый ёж

инструкция:
распечатать, вырезать,
склеить.

“дно” можно не клеить.
если клеить, то лучше в
последнюю очередь.
для удобства сделайте
крестообразный разрез
(показан мелким пунктиром)

собрать будет проще, если
оставлять номера как
указывает стрелка (на тех
ребрах, где нет “ушек”)

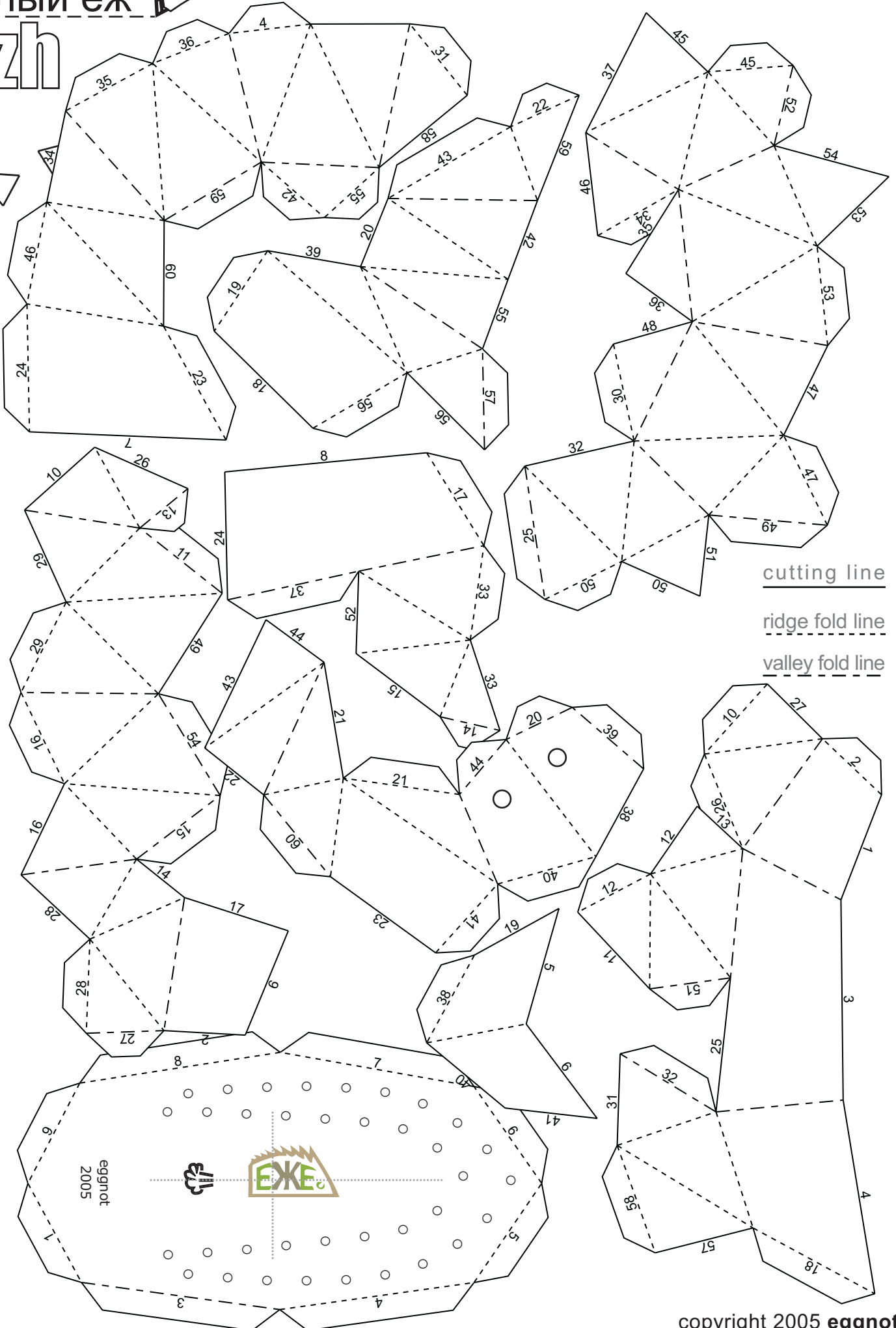
пунктирная линия - сгиб
“наружу”, штрих-пунктирная
“внутри”

если непонятно, смотрите
eggnot.com/paper/faq.html



Белый ёж

egnot



cutting line
ridge fold line
valley fold line

egnot
2005

